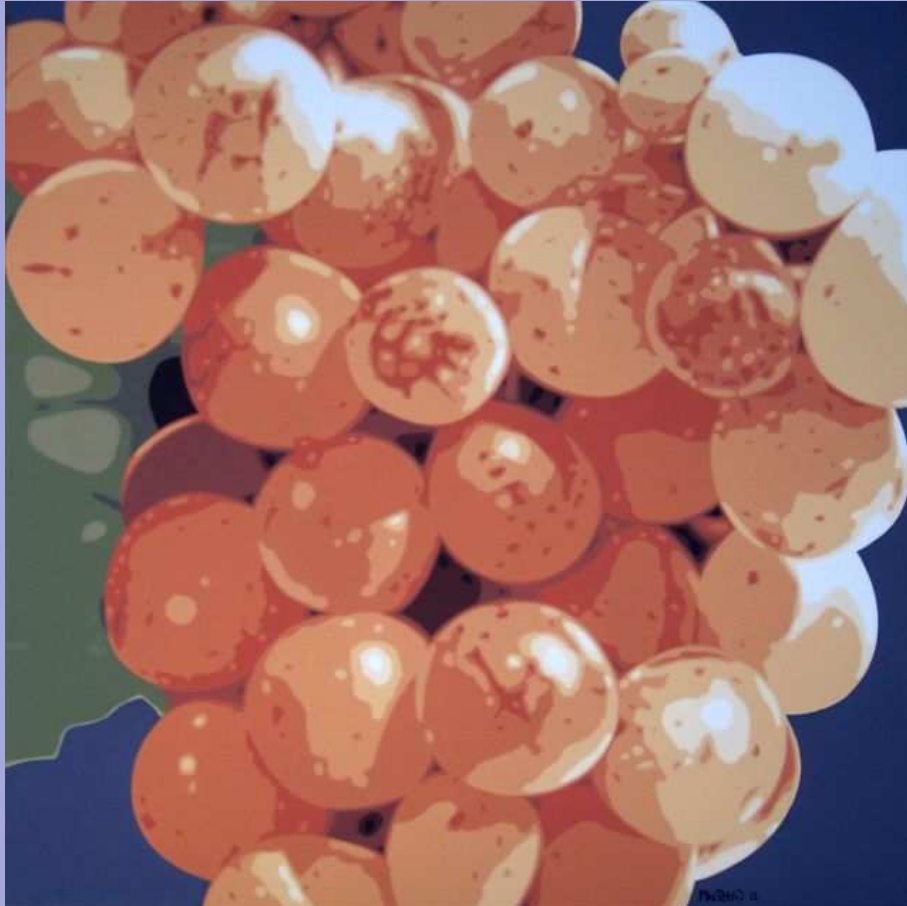


ArtByMeltzeid

L'ULTIMO QUADRO E IL PERCHE'  
*THE LAST PAINTING AND ITS INSPIRATION*

# 279



### **"Cin cin" (100x100 cm)**

Una grande allegra simpatica composizione.

Grande perché... raffigurare una parte di un grappolo di uva su una superficie di un metro quadrato è notevole.

Allegra perché questa è l'uva piemontese da cui si ottengono sia il buon moscato che l'ottimo spumante, quindi...

Simpatica perché il titolo "Cin cin" dedicato all'immane brindisi augurale è celato dentro un acino ma non solo, per "internazionalizzare" il significato dell'opera, in un secondo acino vi è scritto "Prosit".

Perciò... alla salute di tutti!

### **"Cin cin" (39x39 in.)**

*A big, friendly, happy composition.*

*Big because... it is quite remarkable to represent a part of a grape surface, in a square meter.*

*Happy because it's the grape growing in piedmont, precious land, from which you can obtain sparkling white wine, sweet or dry, a little like champagne made in Italy, so.....*

*Friendly, because the title "cin cin" dedicated to the unmissable wishing celebrated drink, is concealed in a grape kernel, but not only. To give it a hint of International flavor, in the next kernel is written "Prosit"...*

*So "cheers" to everybody's health!!*

[www.meltzeid.com](http://www.meltzeid.com)  
[gmeltzeid@gmail.com](mailto:gmeltzeid@gmail.com)