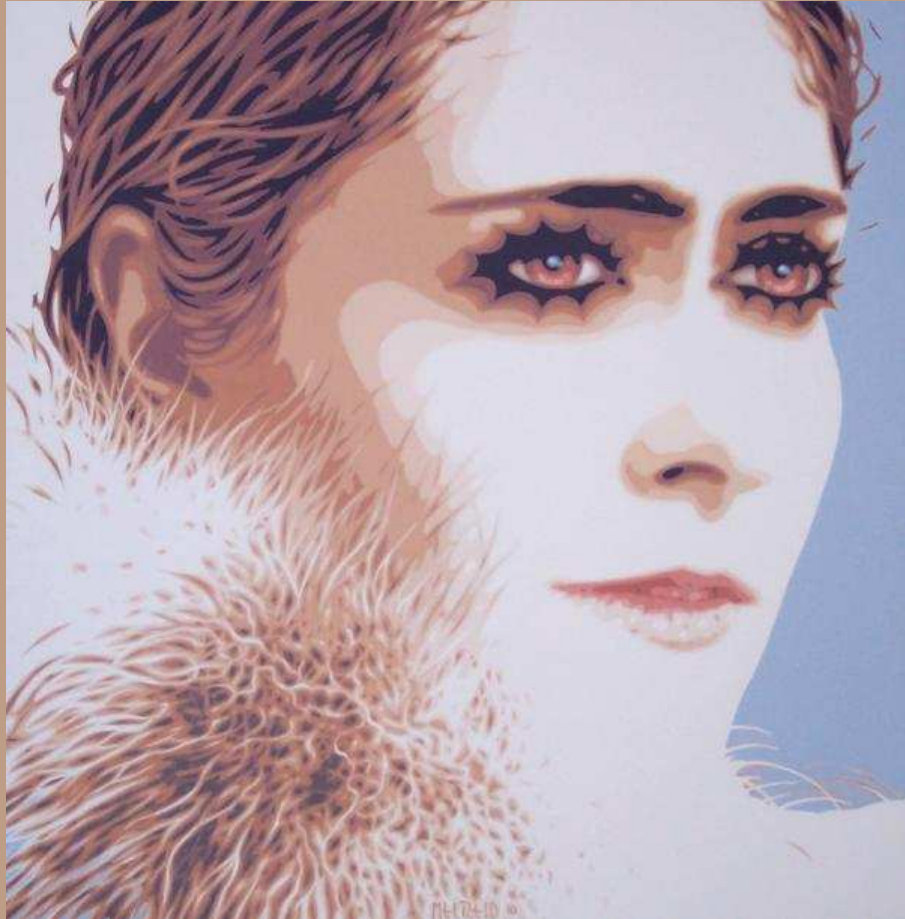


ArtByMeltzeid

L'ULTIMO QUADRO E IL PERCHE'
THE LAST PAINTING AND ITS INSPIRATION

187



"Il fascino di uno sguardo" (80x80 cm)

E' lo studio di un viso basato soprattutto sugli occhi. Sono evidenziati dalle corone create dalle lunghe ciglie nere, mentre il resto tende a scomparire fino ad arrivare al quasi bianco. Le uniche varianti alla cromia dominante sono il leggero rosso delle labbra e l'azzurro del fondo che ha il compito di staccare delicatamente il profilo. Basta questo poco colore celeste per far si che la figura acquisti il rilievo necessario.

Il gioco del ciuffo di pelliccia, aggiungendo un leggero tocco di magica delicatezza, trasforma in fascino la determinata espressione della fanciulla.

"The charm of a glance" (31.2 x 31.2 in.)

This is the study of a face based mainly on the eyes. They are highlighted like crowns, created the long black eyelashes, while the rest of the face tends to disappear getting almost to white. The only chromatic variation to the dominant colour, is the light red of the lips and the light blue of the background, which has the task of delicately detach the profile. It's enough this touch of pale blue colour to make sure the figure acquires the necessary depth.

The game of the hair on the neck adds a light touch of magic delicacy, transforming into fascination the determined expression of the young girl.